





# GARIS BESAR PRESENTASI

1

## PANGAN dan KOMPOSISI IDEAL PANGAN

Pentingnya pangan bagi pembangunan nasional

2

## FSVA PROVINSI JAMBI

Peta Katahanan dan Kerentanan Pangan menurut KECAMATAN

3

## FSVA KABUPATEN MERANGIN

Peta Katahanan dan Kerentanan Pangan menurut DESA

4

## PENANGANAN DESA RAWAN PANGAN

Intervensi terintegrasi antar sektor

# Pangan

- Adalah sesuatu yang berasal dari sumber hayati produk pertanian, perkebunan, kehutanan, perikanan, peternakan, perairan dan air, termasuk bahan tambahan pangan, bahan baku pangan dan bahan lain
- Dapat berupa pangan olahan atau pangan segar
- Diperuntukkan sebagai makanan atau minuman
- Digunakan dalam proses penyiapan, pengolahan, dan/atau pembuatan makanan dan minuman



*“Pangan merupakan soal mati-hidupnya suatu bangsa; apabila kebutuhan pangan rakyat tidak dipenuhi maka “malapetaka”; oleh karena itu perlu usaha secara besar-besaran, radikal, dan revolusioner”*

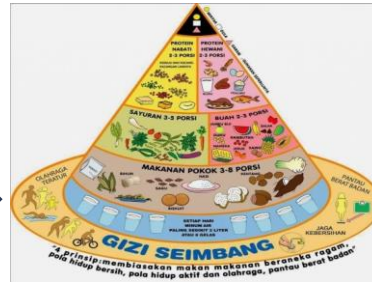
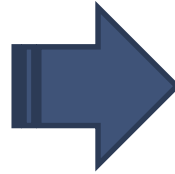
*(Ir. Soekarno)*



# PERAN STRATEGIS KETAHANAN PANGAN DALAM PEMBANGUNAN



- **KOMPONEN DASAR PEMBENTUKAN SDM.**
- **PEMENUHANNYA:**
  - merupakan hak asasi
  - tidak dapat ditunda
  - tidak dapat disubstitusi dengan bahan lain



**PANGAN BERKUALITAS:  
B2SA**

- Halal
- Toyib



70%

**SDM BERKUALITAS**



**PEMBANGUNAN NASIONAL**

# Dampak Kurang Gizi



# Pangan Pokok dan Komposisi Ideal

No	Bahan Pangan	FAO RAPA (%)	PPH (%)	Rating
1	Padi-padian	50	25	0,5
2	Umbi-umbian	7	3,5	0,5
3	Hewani	14	42	3
4	Minyak&Lemak	10	10	1
5	Buah/biji berminyak	-	-	-
6	Kacang-kacangan	8	12	1,5
7	Gula	5	2,5	0,5
8	Sayur dan Buah	5	5	1
9	Lain-lain	1	0	0
		<b>100</b>	<b>100</b>	

**AKE :** 2.231 Kkal/kap/hr

## Skor Pola Konsumsi Pangan Harapan Aktual Provinsi Jambi 2018 Berdasarkan Data Survei Sosial Ekonomi Nasional Tahun 2017

No	Kelompok Pangan	Berat Pangan gr/kap/hr	Kkal	%	% AKE*)	Bobot	Skor Aktual	Skor AKE	Skor Maks	Skor PPH
1	Padi-padian	307,8	1.249,6	55,5	62,5	0,5	27,8	31,2	25,0	25,0
2	Umbi-umbian	56,2	58,0	2,6	2,9	0,5	1,3	1,5	2,5	1,5
3	Pangan Hewani	139,5	238,8	10,6	11,9	2,0	21,2	23,9	24,0	23,9
4	Minyak dan Lemak	40,9	368,1	16,3	18,4	0,5	8,2	9,2	5,0	5,0
5	Buah/Biji Berminyak	8,9	48,2	2,1	2,4	0,5	1,1	1,2	1,0	1,0
6	Kacang-kacangan	20,4	49,1	2,2	2,5	2,0	4,4	4,9	10,0	4,9
7	Gula	30,4	110,7	4,9	5,5	0,5	2,5	2,8	2,5	2,5
8	Sayur dan Buah	225,4	108,5	4,8	5,4	5,0	24,1,3	27,1	30,0	27,1
9	Lain-lain	47,0	20,3	0,9	1,0	0,0	0,0	0,0	0,0	0,0
<b>Total</b>			<b>2.251,4</b>	<b>100,0</b>	<b>112,0</b>		<b>90,4</b>	<b>101,8</b>	<b>100,0</b>	<b>90,9</b>



# FSVA

## PROVINSI JAMBI

Unit analisis : KECAMATAN







# Peta Ketahanan dan Kerentanan Pangan

## Food Security And Vulnerability Atlas (FSVA)

### PROVINSI JAMBI- Tahun 2018

- FSVA adalah peta yang menyajikan sebaran daerah berdasarkan ketahanan dan kerentanan pangan
- Penyusunan FSVA dilakukan dengan pertimbangan untuk memperjelas pengertian mengenai konsep ketahanan pangan berdasarkan tiga dimensi ketahanan pangan yaitu **ketersediaan, akses** dan **pemanfaatan pangan**
- FSVA menyediakan sarana bagi para pengambil kebijakan untuk secara cepat mengidentifikasi daerah yang lebih rentan, dimana investasi dari berbagai sektor yang berkaitan dengan ketahanan pangan dapat memberikan dampak yang lebih baik terhadap penghidupan, ketahanan pangan dan gizi masyarakat.
- FSVA Provinsi Jambi mencakup 139 Kecamatan di 11 Kabupaten/Kota
- Disusun berdasarkan 9 (Sembilan) indikator.

# INDIKATOR Dalam PENYUSUNAN FSVA PROVINSI JAMBI TAHUN 2018

## **Ketersediaan Pangan**

1. Rasio konsumsi normatif per kapita terhadap ketersediaan pangan

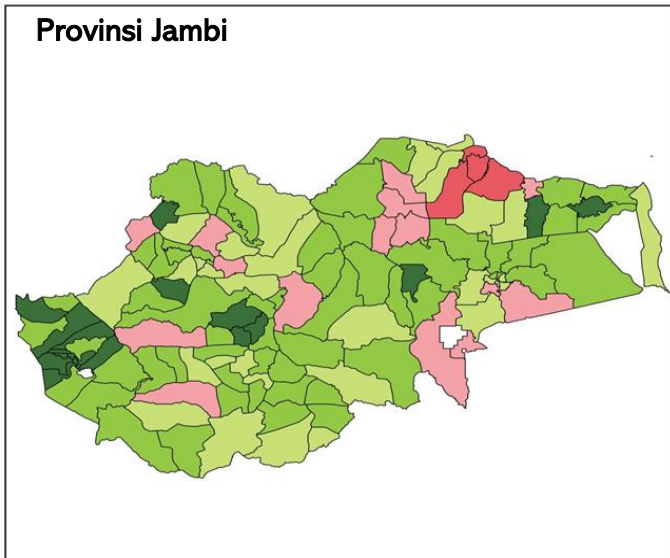
## **Aspek Akses Pangan**

2. Persentase penduduk hidup di bawah garis kemiskinan
3. Proporsi pengeluaran rumah tangga untuk pangan terhadap pengeluaran total
4. Persentase rumah tangga tanpa akses listrik

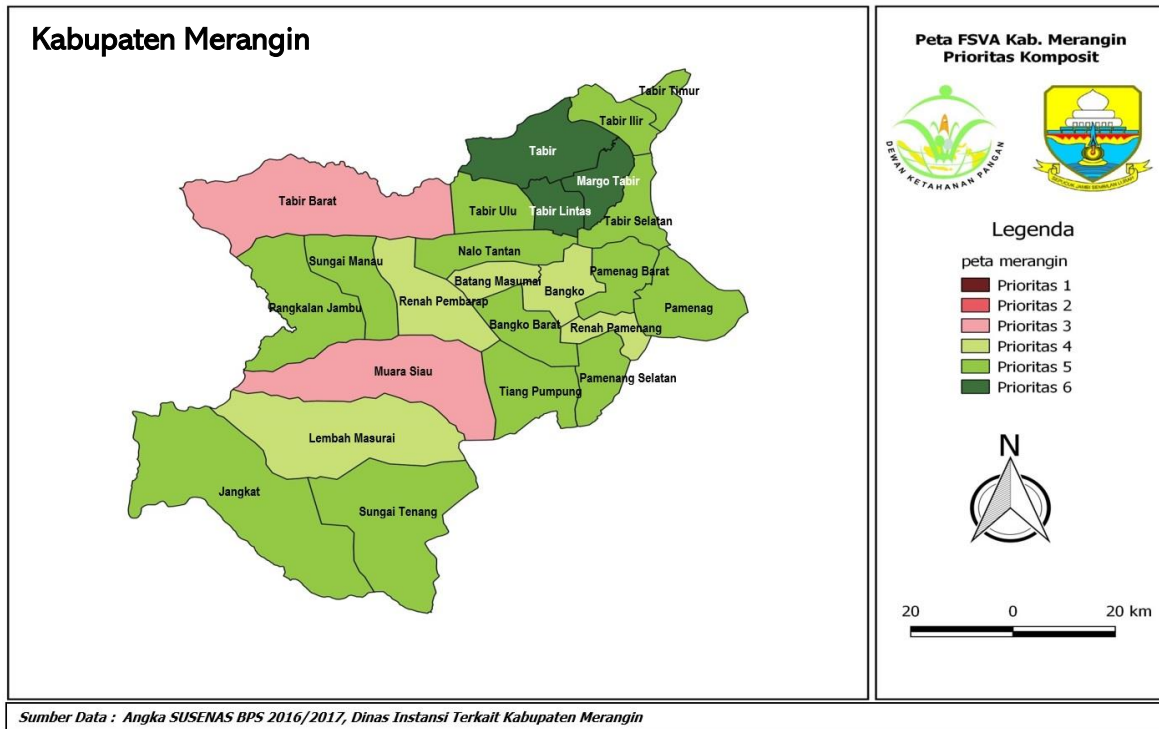
## **Aspek Pemanfaatan Pangan**

5. Rata-rata lama sekolah perempuan diatas 15 tahun
6. Persentase rumah tangga tanpa akses ke air bersih
7. Rasio penduduk per tenaga kesehatan terhadap tingkat kepadatan penduduk
8. Prevalence Balita Stunting
9. Angka harapan hidup pada saat lahir

# FSVA KECAMATAN SE PROVINSI JAMBI TAHUN 2018 (KOMPOSIT)

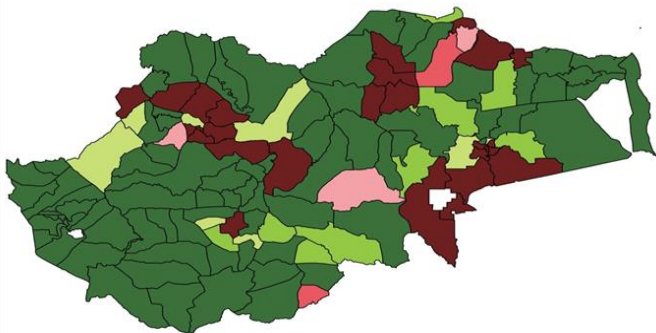


**PRIORITAS 3**  
**TABIR BARAT**  
**MUARA SIAU**



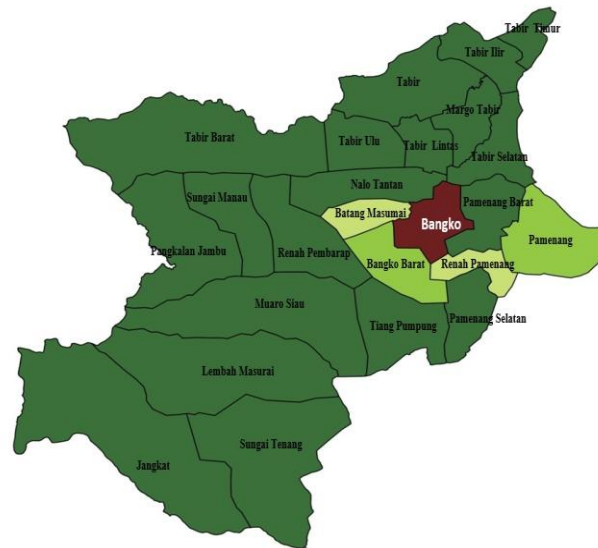
# FSVA UNTUK INDIKATOR RASIO KONSUMSI NORMATIF PERKAPITA TERHADAP PRODUKSI BERSIH SERELIA KECAMATAN SE PROVINSI JAMBI TAHUN 2018

Provinsi Jambi



**PRIORITAS 1**  
**BANGKO**

Kabupaten Merangin



Peta FSVA Kab. Merangin  
Indikator NPCR



Legenda

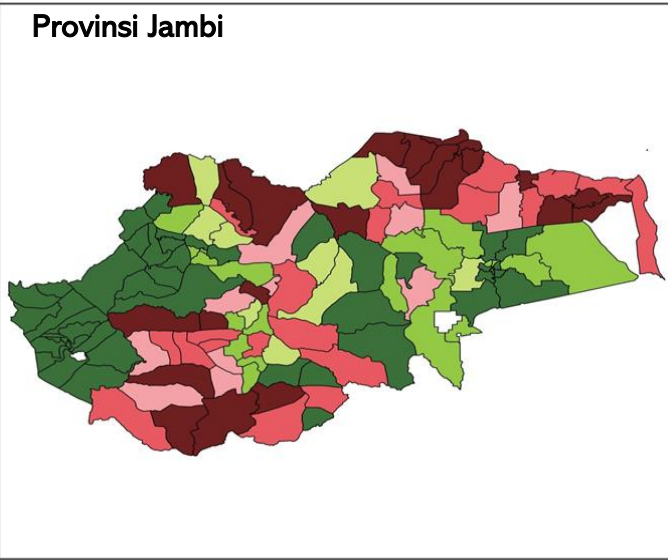
- peta merangin
- Prioritas 1
  - Prioritas 2
  - Prioritas 3
  - Prioritas 4
  - Prioritas 5
  - Prioritas 6



Sumber Data : Badan Pusat Statistik, Dinas Tanaman Pangan, Dinas Ketahanan Pangan Kabupaten Merangin

# FSVA UNTUK INDIKATOR PERSENTASE PENDUDUK YANG HIDUP DIBAWAH GARIS KEMISKINAN KECAMATAN SE PROVINSI JAMBI TAHUN 2018

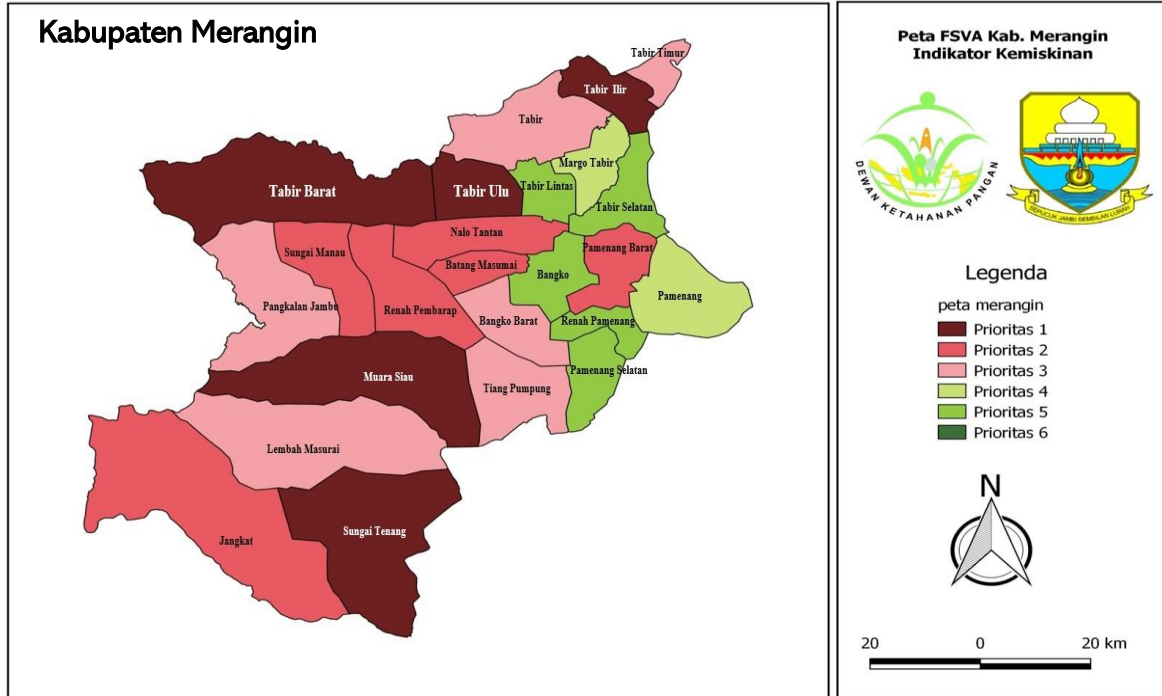
Provinsi Jambi



## PRIORITAS 1

TABIR BARAT  
TABIR ULU  
TABIR ILIR  
MUARA SIAU  
SUNGAI TENANG

Kabupaten Merangin



Peta FSVA Kab. Merangin  
Indikator Kemiskinan



### Legenda

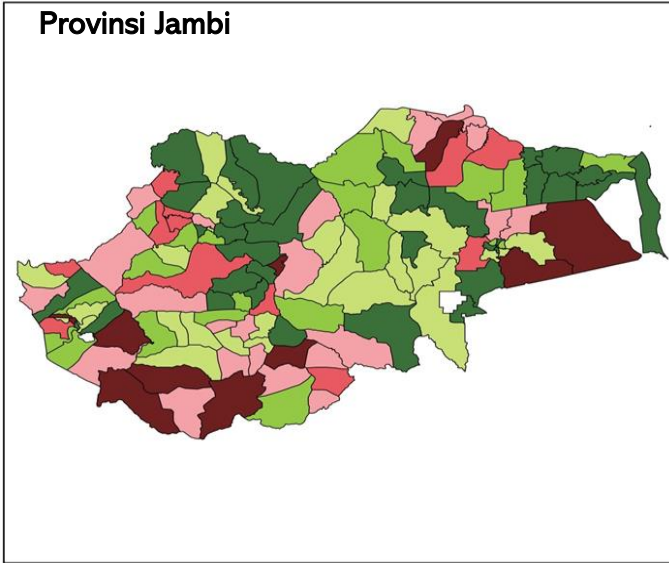
- peta merangin
- Prioritas 1
  - Prioritas 2
  - Prioritas 3
  - Prioritas 4
  - Prioritas 5
  - Prioritas 6



Sumber Data : Dinas Ketahanan Pangan Kabupaten Merangin

# FSVA UNTUK INDIKATOR PERSENTASE RUMAH TANGGA DENGAN PROPORSI PENGELUARAN UNTUK PANGAN LEBIH DARI 65 % TERHADAP TOTAL PENGELUARAN KECAMATAN SE PROVINSI JAMBI TAHUN 2018

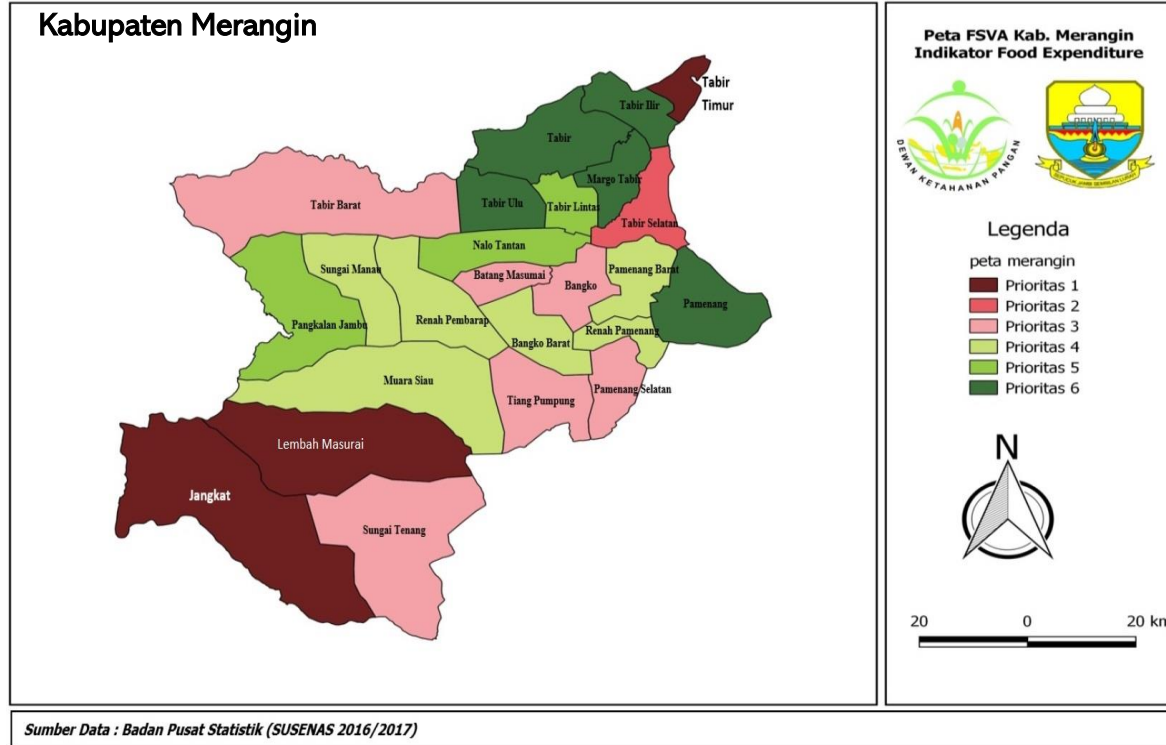
Provinsi Jambi



## PRIORITAS 1

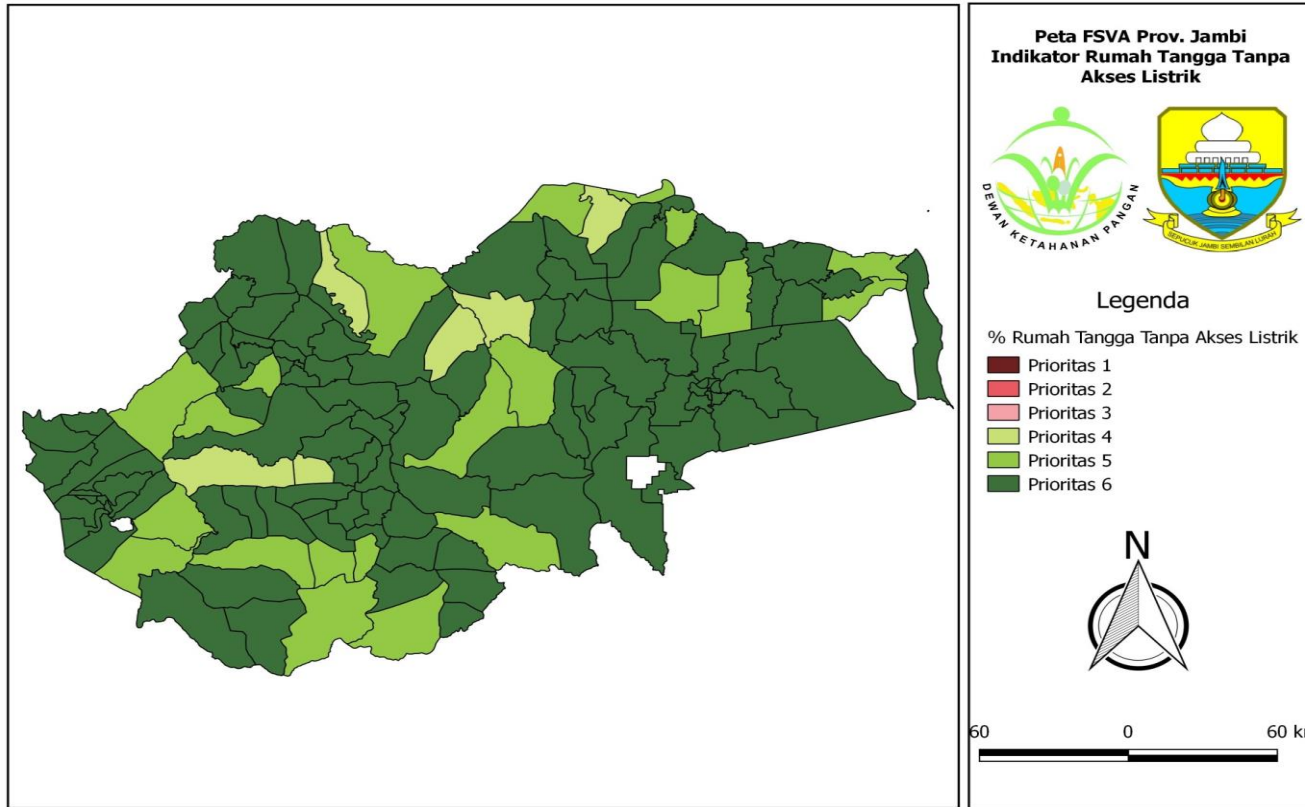
JANGKAT  
LEMBAH MASURAI  
TABIR TIMUR

Kabupaten Merangin



Sumber Data : Badan Pusat Statistik (SUSENAS 2016/2017)

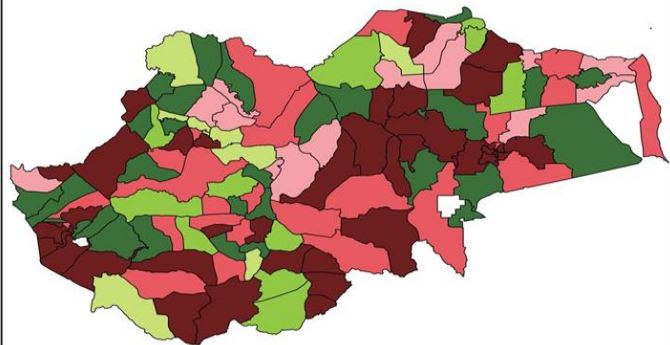
# FSVA UNTUK INDIKATOR PERSENTASE RUMAH TANGGA TANPA AKSES LISTRIK KECAMATAN SE PROVINSI JAMBI TAHUN 2018





# FSVA UNTUK INDIKATOR RATA – RATA LAMA SEKOLAH PEREMPUAN DI ATAS 15 TAHUN KECAMATAN SE PROVINSI JAMBI TAHUN 2018

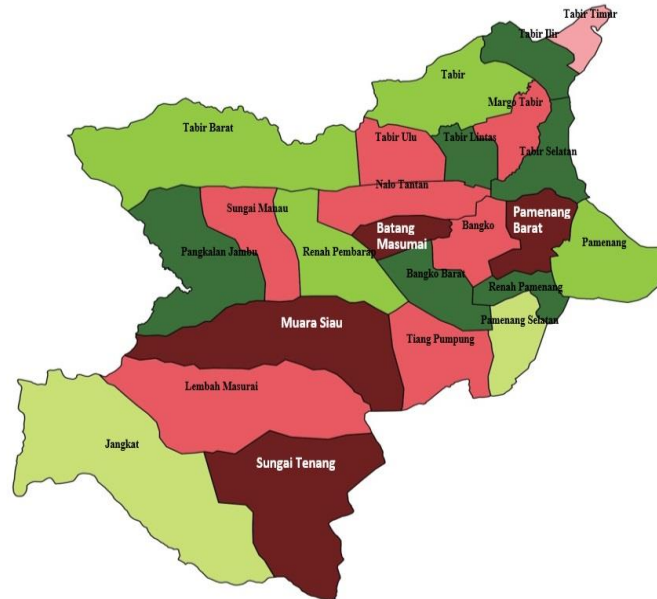
Provinsi Jambi



## PRIORITAS 1

BATANG MASUMAI  
PAMENANG BARAT  
MUARA SIAU  
SUNGAI TENANG

Kabupaten Merangin



Peta FSVA Kab. Merangin  
Indikator Female School



### Legenda

peta merangin

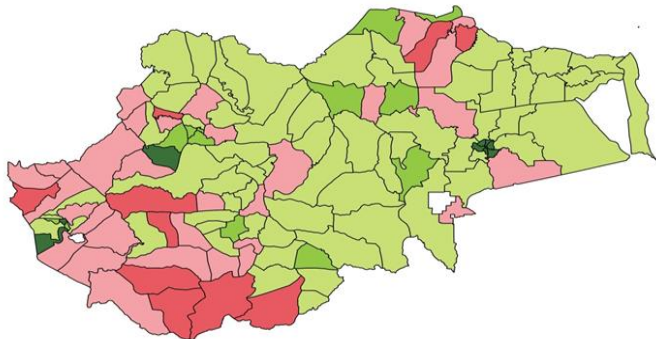
- Prioritas 1
- Prioritas 2
- Prioritas 3
- Prioritas 4
- Prioritas 5
- Prioritas 6



Sumber Data : Badan Pusat Statistik (SUSENAS 2016/2017)

# FSVA UNTUK INDIKATOR PERSENTASE RUMAH TANGGA TANPA AKSES KE AIR BERSIH KECAMATAN SE PROVINSI JAMBI TAHUN 2018

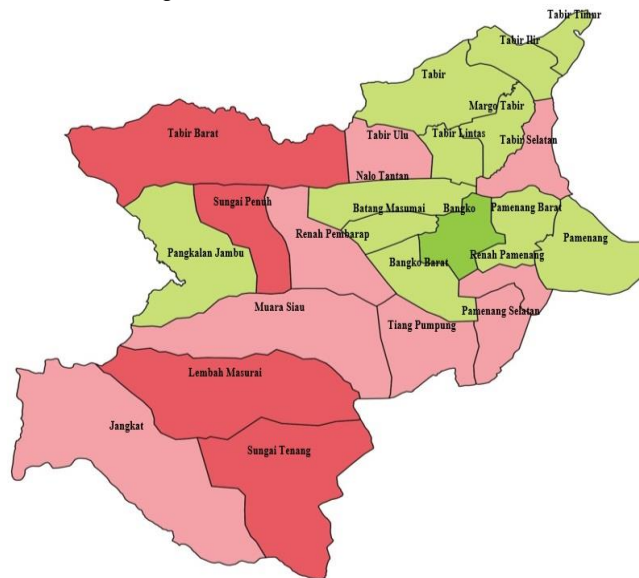
Provinsi Jambi



## PRIORITAS 2

TABIR BARAT  
SUNGAI MANAU  
LEMBAH MASURAI  
SUNGAI TENANG

Kabupaten Merangin



Peta FSVA Kab. Merangin Indikator Akses Air Bersih



### Legenda

peta merangin

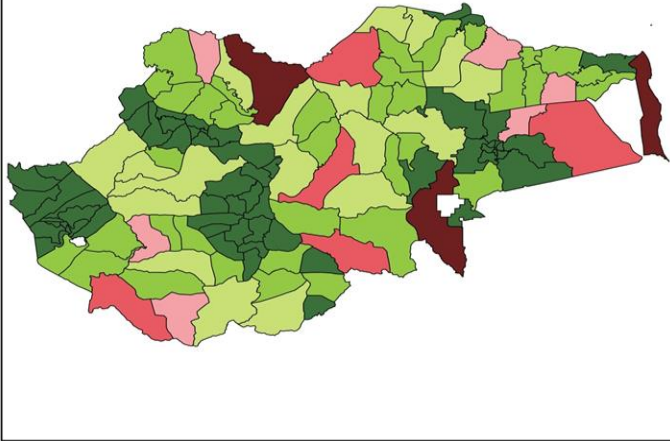
- Prioritas 1
- Prioritas 2
- Prioritas 3
- Prioritas 4
- Prioritas 5
- Prioritas 6



Sumber Data : Badan Pusat Statistik (SUSENAS 2016/2017)

# FSVA UNTUK INDIKATOR RASIO JUMLAH PENDUDUK PERTENAGA KESEHATAN TERHADAP KEPADATAN PENDUDUK KECAMATAN SE PROVINSI JAMBI TAHUN 2018

## Provinsi Jambi



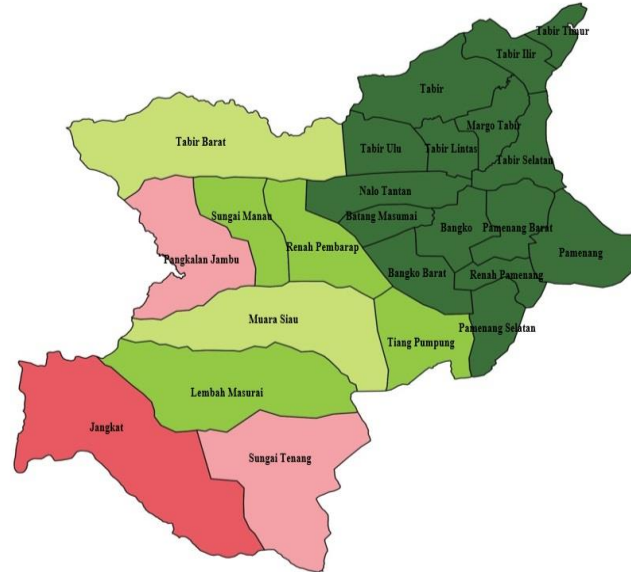
**PRIORITAS 2**

**JANGKAT**

**PRIORITAS 3**

**PANGKALAN JAMBU  
SUNGAI TENANG**

## Kabupaten Merangin



### Peta FSVA Kab. Merangin Indikator Tenaga Kesehatan



### Legenda

peta merangin

- Prioritas 1
- Prioritas 2
- Prioritas 3
- Prioritas 4
- Prioritas 5
- Prioritas 6

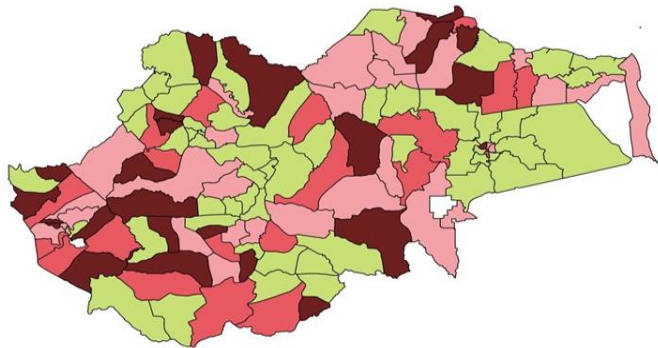


20 0 20 km

Sumber Data : Dinas Kesehatan Kabupaten Merangin

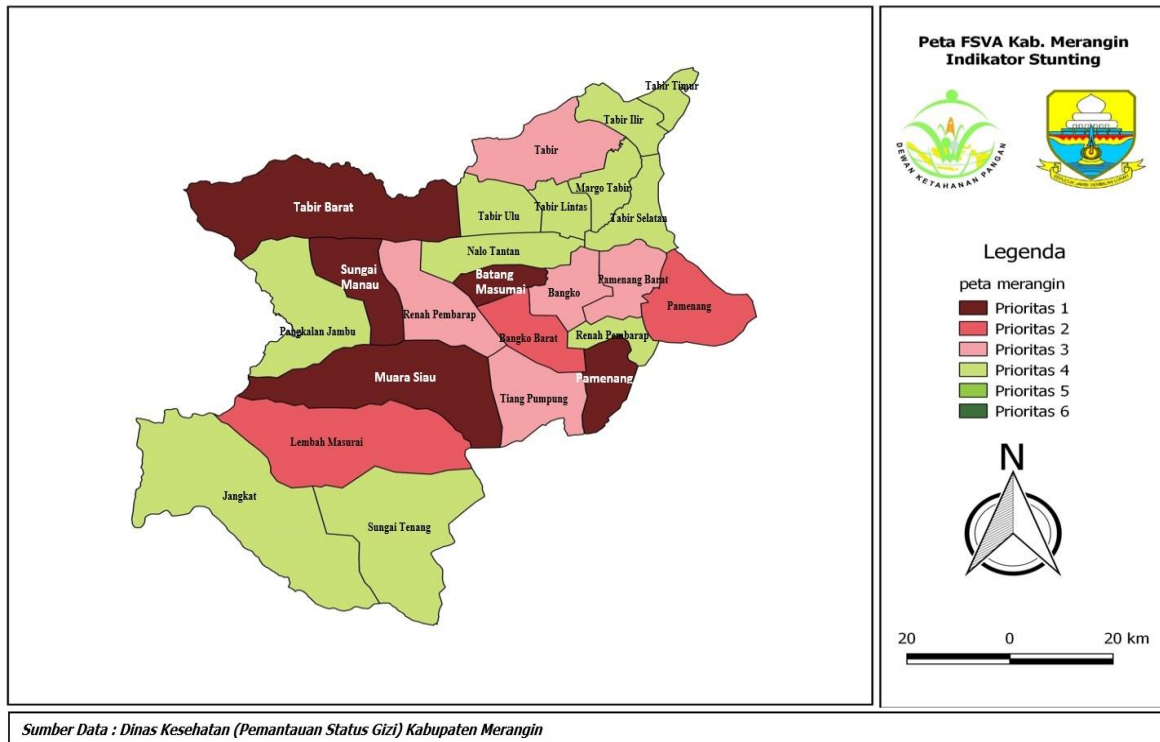
# FSVA UNTUK INDIKATOR PREVELANSI BALITA STUNTING KECAMATAN SE PROVINSI JAMBI TAHUN 2018

Provinsi Jambi



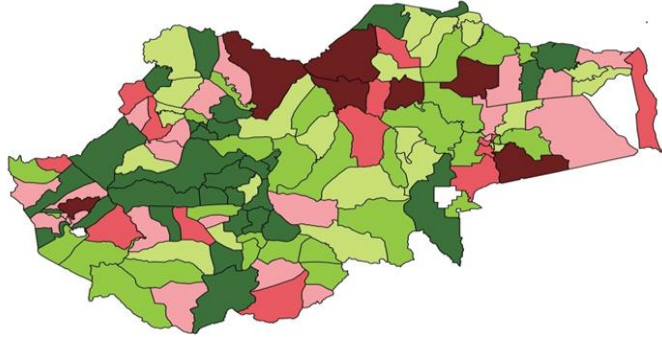
## PRIORITAS 3

TABIR BARAT  
SUNGAI MANAU  
MUARA SIAU  
BATANG MASUMAI  
PAMENANG SELATAN



# FSVA UNTUK INDIKATOR **ANGKA HARAPAN HIDUP** KECAMATAN SE PROVINSI JAMBI TAHUN 2018

## Provinsi Jambi

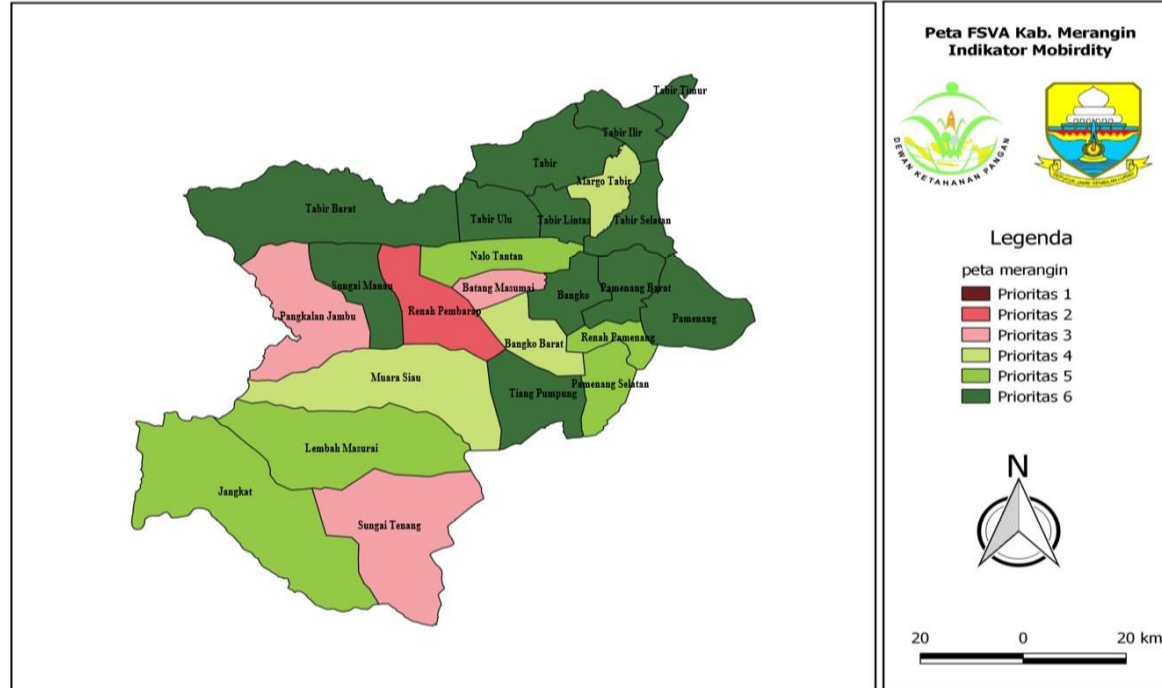


### PRIORITAS 2

RENAH PEMBARAP

### PRIORITAS 3

BATANG MASUMAI  
PANGKALAN JAMBU  
SUNGAI TENANG



Sumber Data : Angka SUSENAS BPS 2016/2017



# FSVA KABUPATEN MERANGIN

Unit analisis : DESA



# Peta Ketahanan dan Kerentanan Pangan

## Food Security And Vulnerability Atlas (FSVA)

### KABUPATEN MERANGIN - Tahun 2019

- Peta yang menggambarkan Informasi kondisi Ketahanan dan Kerentanan Pangan **di desa** dalam Kabupaten Merangin
- Disusun berdasarkan pengolahan dan analisa data serta **6 (enam) Indikator FSVA**

#### Aspek Ketersediaan Pangan

1. Rasio luas baku lahan sawah terhadap luas wilayah desa
2. Rasio jumlah sarana dan prasarana penyedia pangan terhadap jumlah rumah tangga

#### Aspek Akses Terhadap Pangan

3. Rasio jumlah penduduk dengan tingkat kesejahteraan terendah terhadap jumlah penduduk desa
4. Jumlah Desa yang tidak memiliki akses penghubung memadai

#### Aspek Pemanfaatan Pangan

5. Rasio jumlah rumah tangga tanpa akses air bersih terhadap jumlah rumah tangga
6. Rasio jumlah penduduk desa per tenaga kesehatan terhadap kepadatan penduduk

## PENILAIAN PRIORITAS PENANGANAN DESA RENTAN RAWAN PANGAN BERDASARKAN INDIKATOR FSVA

1. Rasio luas baku lahan sawah terhadap luas wilayah desa

Prioritas	KISARAN NILAI
1	$\leq 0,00000000030$
2	$> 0,00000000030 - 0,00000000052$
3	$> 0,00000000052 - 0,00034665715$
4	$> 0,00034665715 - 0,00593501828$
5	$> 0,00593501828 - 0,01998500484$
6	$> 0,0200$

2. Rasio jumlah sarana dan prasarana penyedia pangan terhadap jumlah rumah tangga

Prioritas	KISARAN NILAI
1	$\leq 0,0256$
2	$> 0,0256 - 0,0416$
3	$> 0,0416 - 0,0699$
4	$> 0,0699 - 0,0982$
5	$> 0,0982 - 0,1350$
6	$> 0,1350$



## PENILAIAN PRIORITAS PENANGANAN DESA RENTAN RAWAN PANGAN BERDASARKAN INDIKATOR FSVA

3. Rasio jumlah penduduk dengan tingkat kesejahteraan terendah terhadap jumlah penduduk desa

Prioritas	KISARAN NILAI
1	$\geq 0,1985$
2	0,1198 - < 0,1985
3	0,0686 - < 0,1198
4	0,0386 - < 0,0686
5	0,0201 - < 0,0386
6	< 0,0201

4. Desa yang tidak memiliki akses penghubung memadai

Prioritas	KONDISI AKSES
1	Tidak dapat dilalui sepanjang tahun
2	Bisa dilalui sepanjang tahun kecuali sepanjang musim hujan
3	Bisa dilalui sepanjang tahun kecuali saat tertentu (ketika turun hujan, pasang, dll)
4	Bisa dilalui sepanjang tahun

## PENILAIAN PRIORITAS PENANGANAN DESA RENTAN RAWAN PANGAN BERDASARKAN INDIKATOR FSVA

5. Rasio jumlah rumah tangga tanpa akses air bersih terhadap jumlah rumah tangga

Prioritas	KISARAN NILAI
1	$\geq 0,5252$
2	$0,3299 - < 0,5252$
3	$0,2072 - < 0,3299$
4	$0,1310 - < 0,2072$
5	$0,0620 - < 0,1310$
6	$< 0,0620$

6. Rasio jumlah penduduk desa per tenaga kesehatan terhadap kepadatan penduduk

Prioritas	KISARAN NILAI
1	$\geq 31$
2	$14 - < 31$
3	$6 - < 14$
4	$3 - < 6$
5	$2 - < 3$
6	$< 2$

# PRIORITAS 1

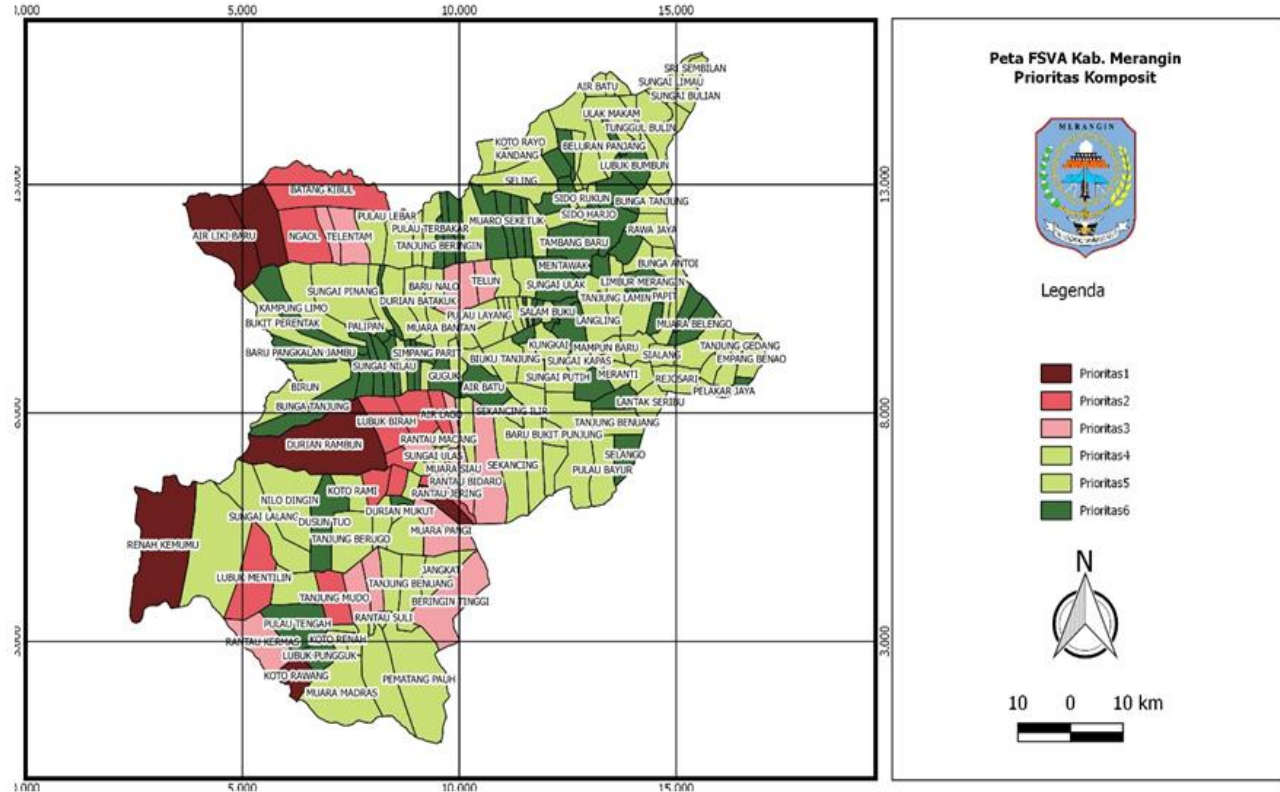
## FSVA KOMPOSIT KABUPATEN MERANGIN - Tahun 2019

**JANGKAT** : Koto Rawang  
**JANGKAT TIMUR** : Tanjung Mudo

**TABIR BARAT** : 1. Air Liki  
2. Batang Kibul  
3. Air Liki Baru

**LEMAH MASURAI** : Talang Paruh

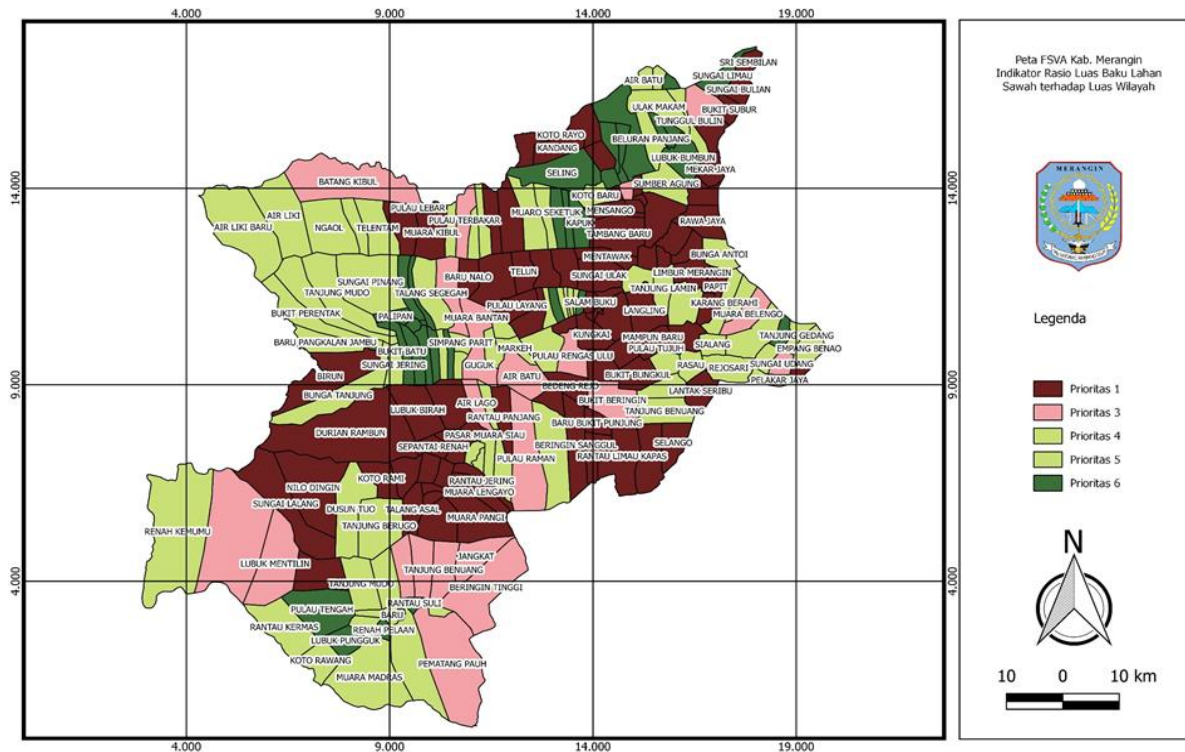
**MUARA SIAU** : 1. Durian Rambun  
2. Lubuk Beringin  
3. Sepantai Renah  
4. Rantau Bayur



# PRIORITAS 1

## FSVA UNTUK INDIKATOR: RASIO LUAS BAKU LAHAN SAWAH TERHADAP LUAS WILAYAH DESA KABUPATEN MERANGIN - Tahun 2019

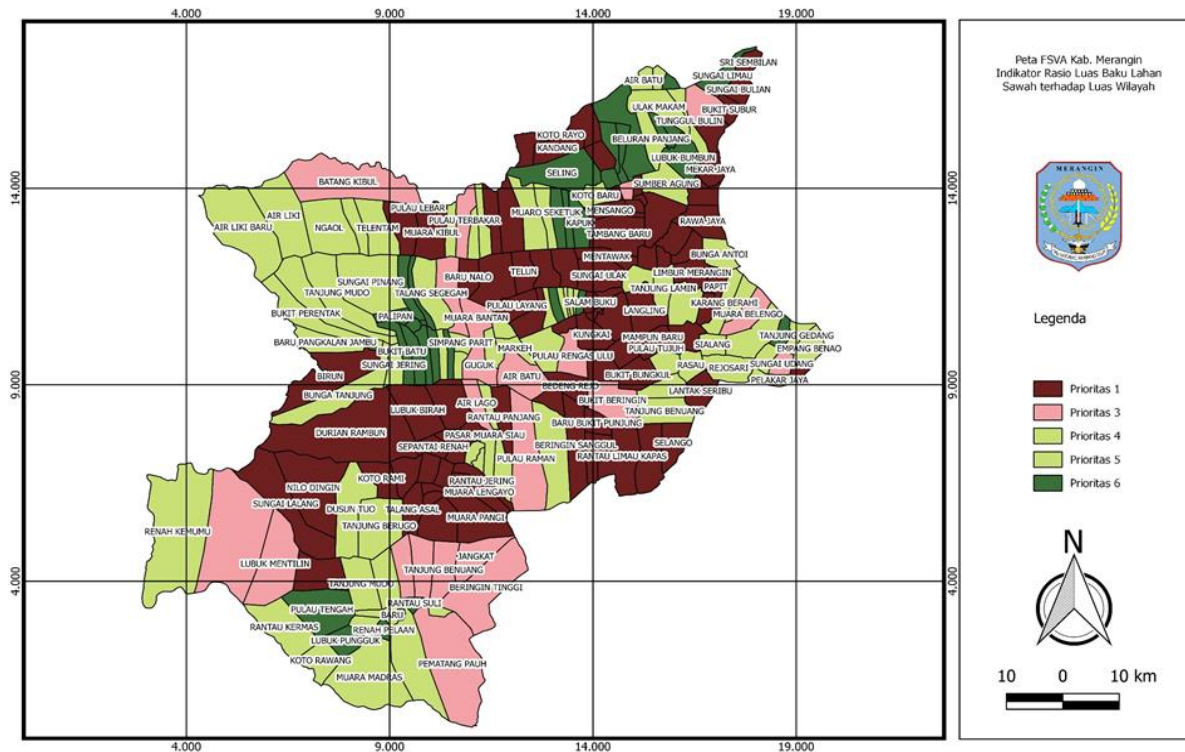
JANGKAT	Renah Alai Lubuk Mentilin Tanjung Kasri
JANGKAT TIMUR	Beringin Tinggi Gedang Jangkat
MUARA SIAU	Durian Rambun Lubuk Birah Lubuk Beringin
LEMBAH MASURAI	Tanjung Dalam Muara Pangi Nilo Dingin Tanjung Berugo Sungai Lalang
TIANG PUMPUNG	Beringin Sanggul Rantau Limau Kapas



# PRIORITAS 1

## FSVA UNTUK INDIKATOR: RASIO LUAS BAKU LAHAN SAWAH TERHADAP LUAS WILAYAH DESA KABUPATEN MERANGIN - Tahun 2019

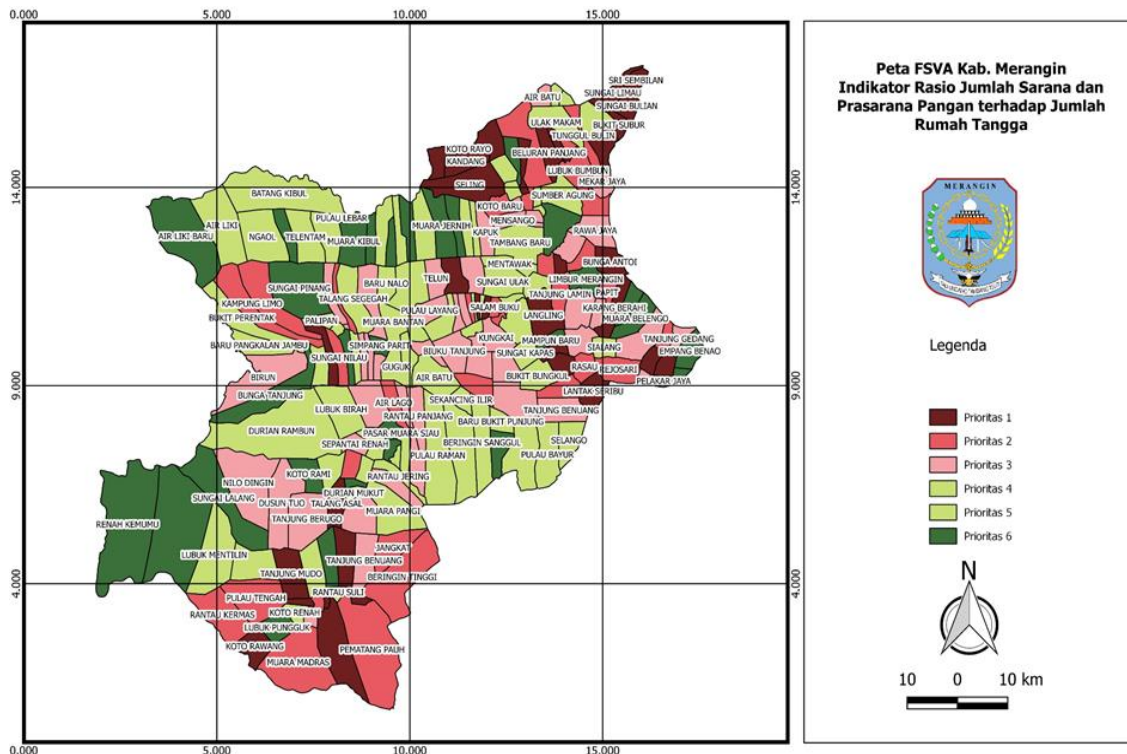
PAMENANG	Rejosari Muara Belengo
PAMENANG SELATAN	Tanjung Benuang Pulau Bayur
BANGKO	Langling Dusun Bangko
BANGKO BARAT	Bukit Beringin
NALO TANTAN	Sungai Ulak Nalo Gedang
RENAH PEMBARAP	Air Batu
PANGKALAN JAMBU	Birun
TABIR	Koto Rayo
TABIR ULU	Rantau Ngarau
TABIR SELATAN	Rawa Jaya
TABIR LINTAS	Tambang Baru
MARGO TABIR	Tanjung Rejo



# PRIORITAS 1

## FSVA UNTUK INDIKATOR: RASIO JUMLAH SARANA DAN PRASARANA EKONOMI TERHADAP JUMLAH RUMAH TANGGA KABUPATEN MERANGIN - Tahun 2019

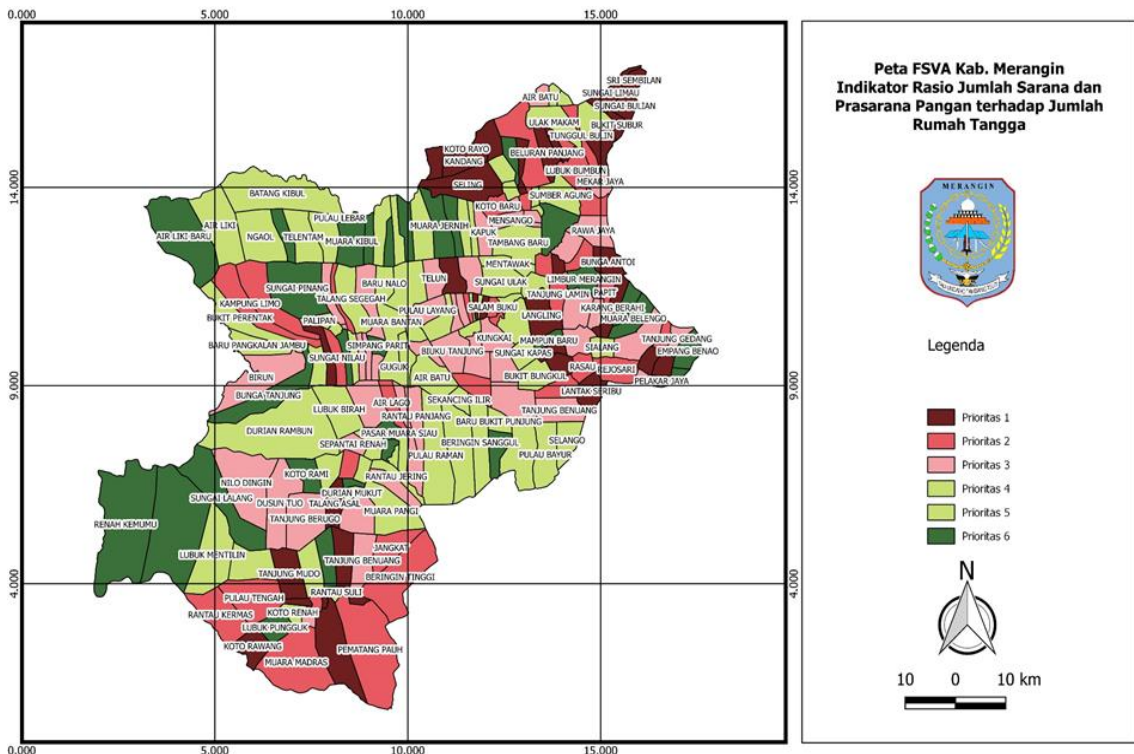
JANGKAT	Koto Rawang
JANGKAT TIMUR	Gedang
	Talang Tembago
	Tanjung Mudo
	Koto Teguh
	Kabu
	Sp Talang Tembago
LEMBAH MASURAI	Talang Asal
PAMENANG	Pauh Menang
	Karang Berahi
	Sungai Udang
PAMENANG BARAT	Pulau Tujuh
RENAH PAMENANG	Lantak Seribu
	Meranti
BANGKO	Langling
NALO TANTAN	Danau



# PRIORITAS 1

## FSVA UNTUK INDIKATOR: RASIO JUMLAH SARANA DAN PRASARANA EKONOMI TERHADAP JUMLAH RUMAH TANGGA KABUPATEN MERANGIN - Tahun 2019

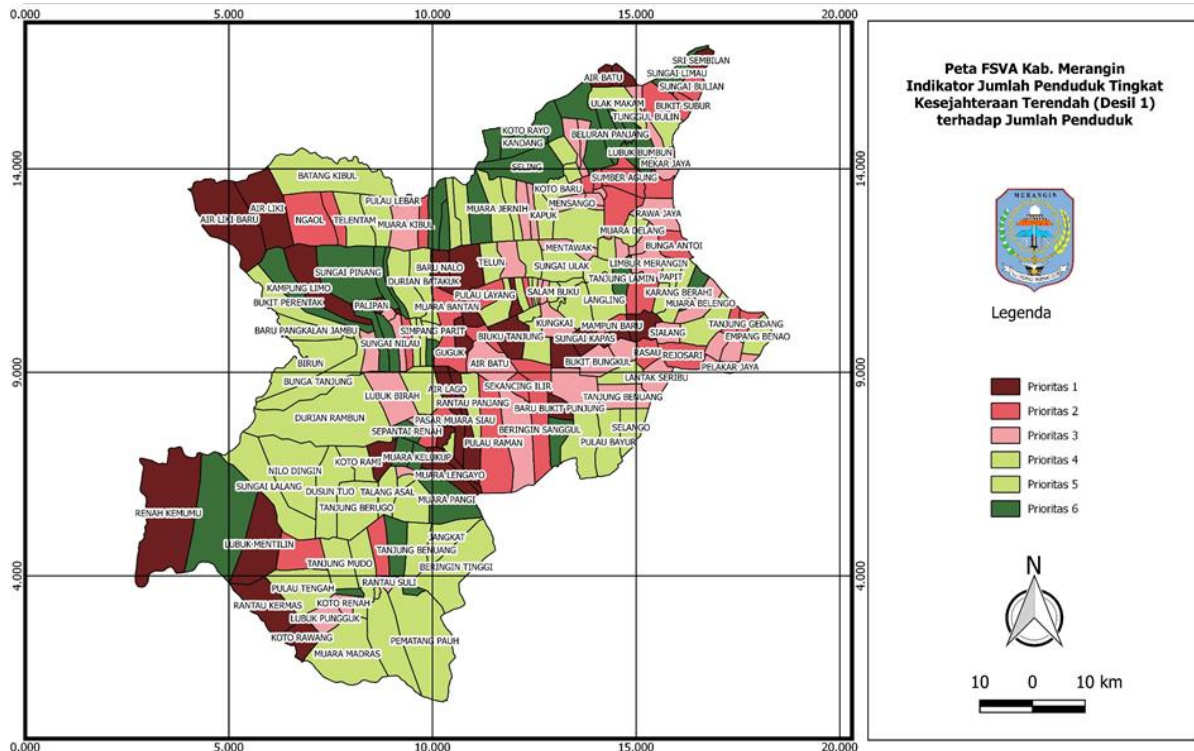
BATANG MASUMAI	Titian Teras Nibung
SUNGAI MANAU	Bukit Batu
TABIR	Kampung Baruh Seling Kandang Koto Rayo Beluran Panjang Tanjung Ilir
TABIR SELATAN	Sinar Gading Bunga Antoi
TABIR ILIR	Mekar Limau Manis
TABIR TIMUR	Bukit Subur Sungai Bulian Sungai Limau Sri Sembilan



# PRIORITAS 1

## FSVA UNTUK INDIKATOR: RASIO JML PENDUDUK DGN TINGKAT KESEJAHTERAAN TERENDAH THDP JML PENDUDUK DESA KABUPATEN MERANGIN - Tahun 2019

PAMENANG SELATAN	Pulau Bayur
SUNGAI MANAU	Palipan
	Tiangko
RENAH PEMBARAP	Parit Ujung Tg
	Muara Bantan
TABIR	Kandang
TABIR ULU	Muara Jernih
	Rantau Ngarau
TABIR BARAT	Air Liki
	Ngaol
	Telentam
	Sungai Tabir
	Batang Kibul
	Pulau Lebar
	Air Liki Baru
	Ngaol Ilir





# PRIORITAS 1

## FSVA UNTUK INDIKATOR: DESA YANG TIDAK MEMILIKI AKSES PENGHUBUNG MEMADAI KABUPATEN MERANGIN - Tahun 2019

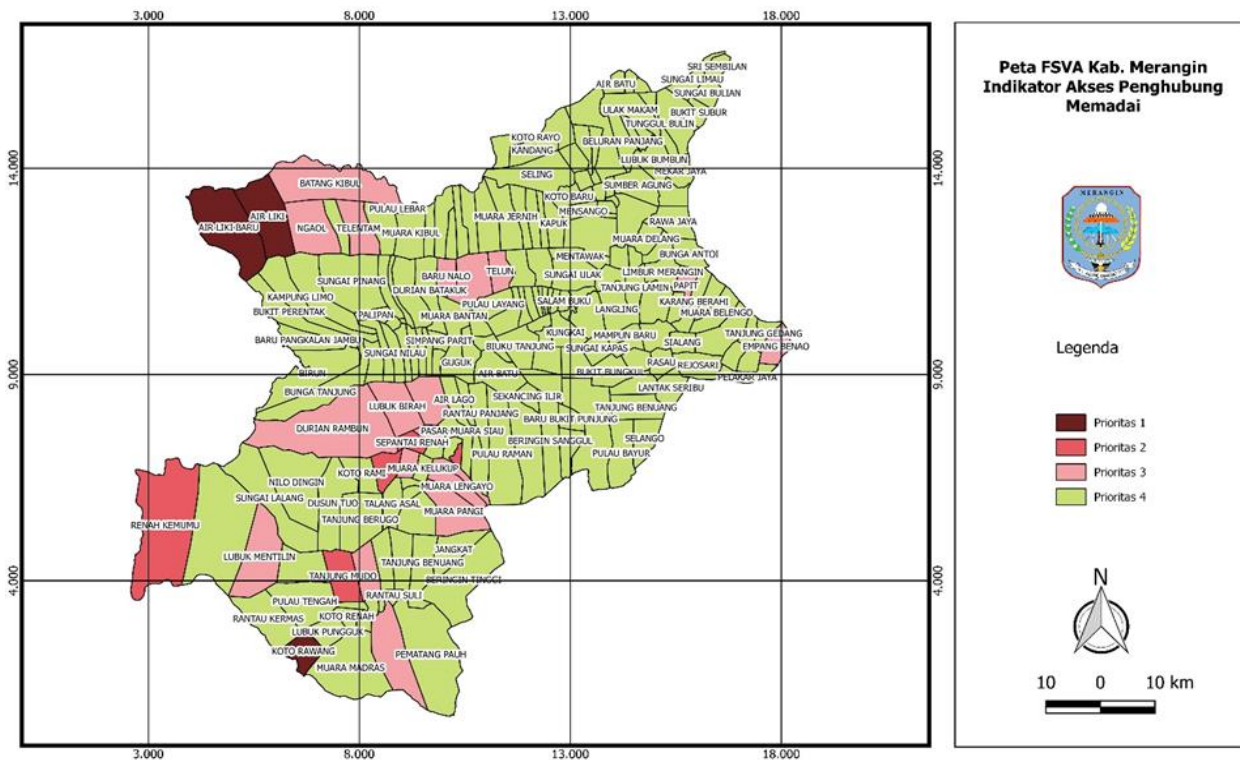
TABIR BARAT

Air Liki  
Air Liki Baru

# PRIORITAS 2

JANGKAT  
MUARA SIAU

Renah Kemumu  
Sepantai Renah



**JANGKAT**

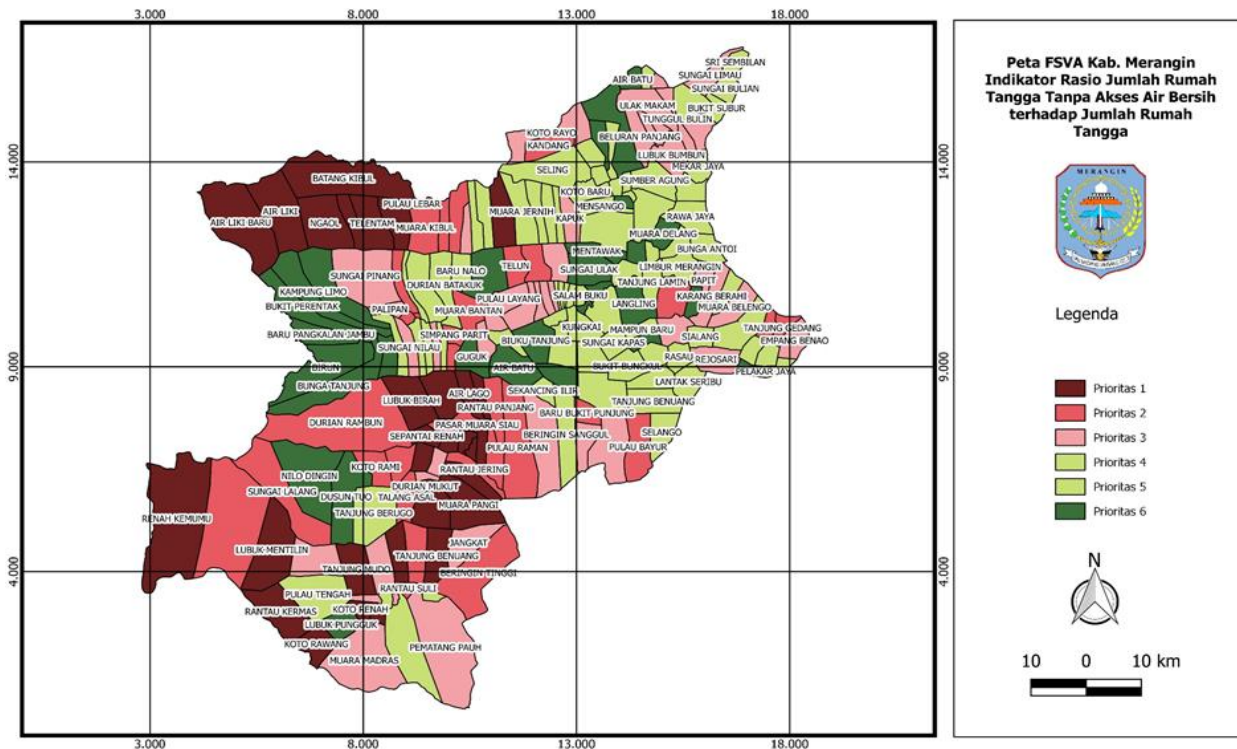
Lubuk Mentilin  
Rantau Kermas  
Renah Kemumu  
Koto Renah  
Renah Pellaan  
Koto Rawang

**JANGKAT  
TIMUR**

Tanjung Benuang  
Tanjung Mudo  
Koto Baru

**MUARA SIAU**

Lubuk Birah  
Peradun Temeras  
Teluk Sikumbang  
Lubuk Beringin  
Muara Siau  
Air Lago  
Badak Tekurung  
Sepantai Renah  
Rantau Bayur  
Sungai Ulas



**LEMBAH MASURAI**

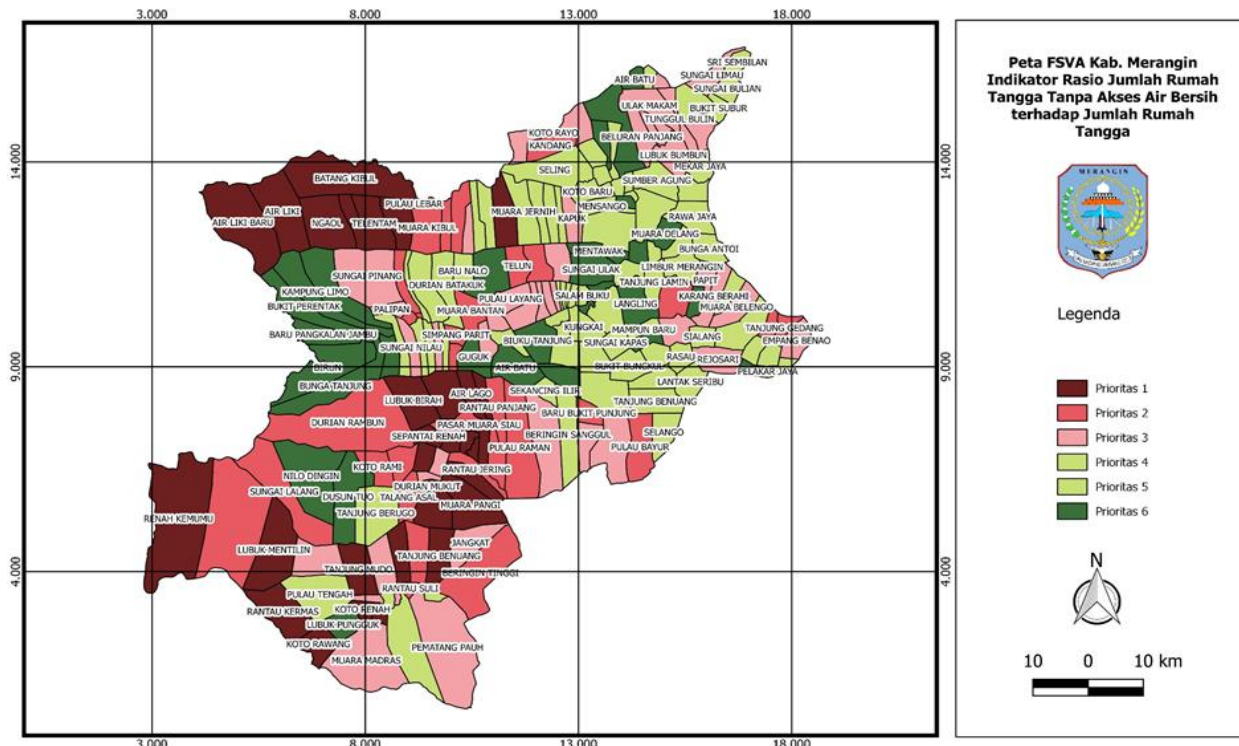
- Tanjung Dalam
- Muara Pangi
- Muara Lengayo
- Talang Paruh
- Durian Mukut

**TABIR ULU**

- Rantau Ngarau

**TABIR BARAT**

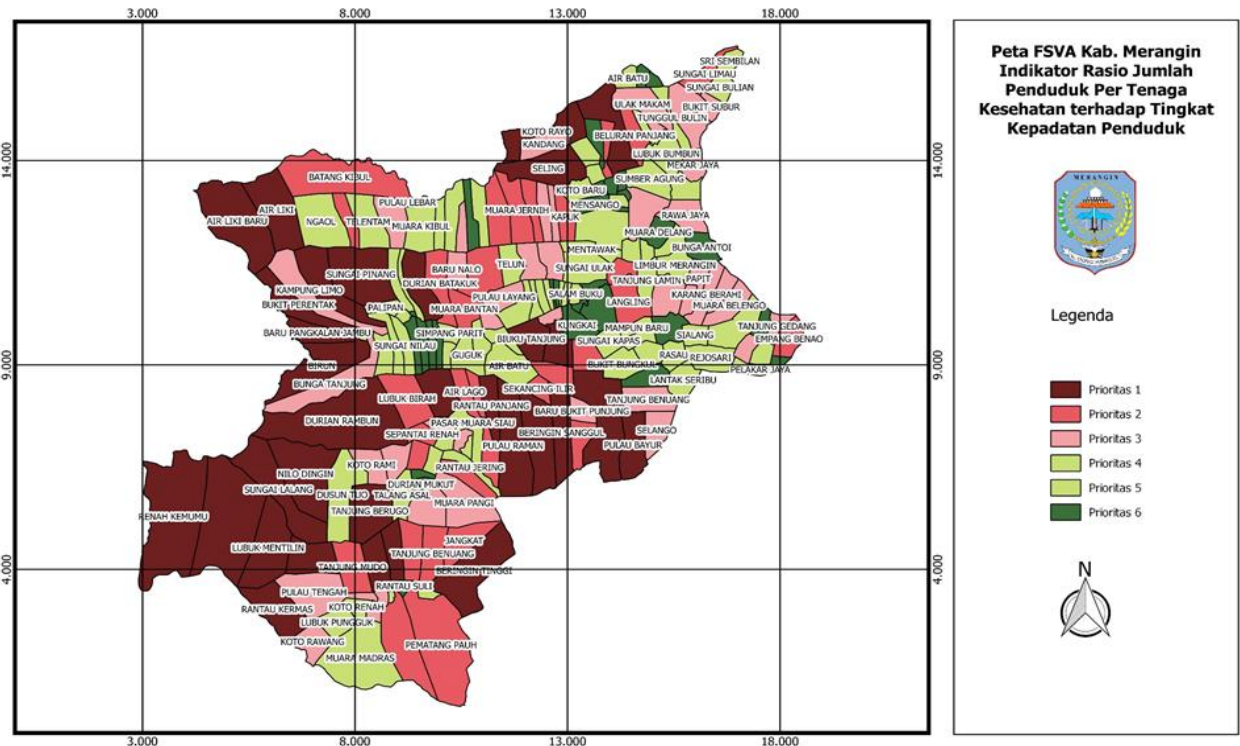
- Air Liki
- Ngaol
- Telentam
- Sungai Tabir
- Batang Kibul
- Pulau Lebar
- Air Liki Baru
- Ngaol Ilir



# PRIORITAS 1

## FSVA UNTUK INDIKATOR: RASIO JUMLAH TENAGA KESEHATAN TERHADAP JUMLAH PENDUDUK DESA KABUPATEN MERANGIN - Tahun 2019

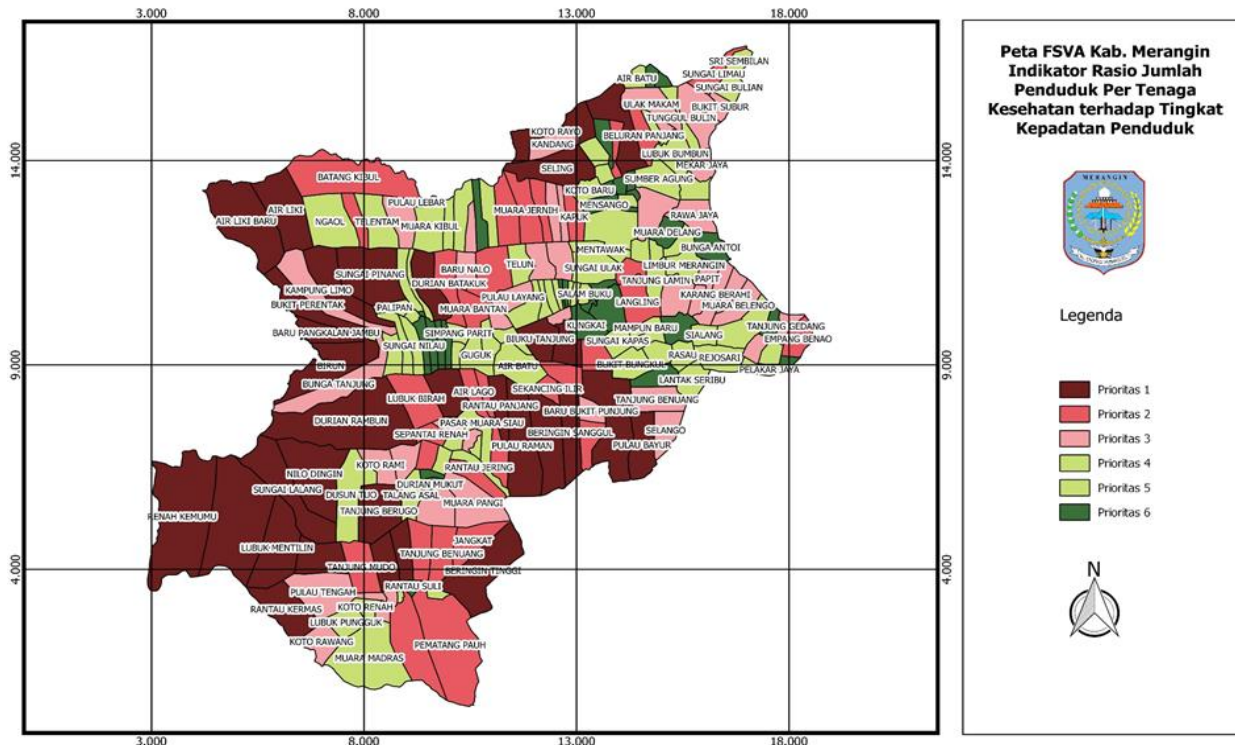
JANGKAT	Renah Alai Lubuk Mentilin Rantau Kermas Tanjung Kasri Renah Kemumu
JANGKAT TIMUR	Beringin Tinggi Koto Baru Tanjung Alam
MUARA SIAU	Durian Rambun Lubuk Beringin Rantau Panjang Pulau Raman
LEMBAH MASURAI	Nilo Dingin Tanjung Berugo Sungai Lalang
TIANG PUMPUNG	Sekancing Beringin Sanggul Rantau Limau Kap



# PRIORITAS 1

## FSVA UNTUK INDIKATOR: RASIO JUMLAH TENAGA KESEHATAN TERHADAP JUMLAH PENDUDUK DESA KABUPATEN MERANGIN - Tahun 2019

<b>PAMENANG SELATAN</b>	Pulau Bayur
<b>BANGKO BARAT</b>	Bukit Beringin Biuku Tanjung Pulau Rengas Ulu
<b>SEI. MANAU</b>	Sungai Pinang
<b>RENAH PEMBARAP</b>	Talang Segegh
<b>PANGKALAN JAMBU</b>	Bukit Perentak Baru Pklan Jambu Birun Tanjung Mudo
<b>TABIR</b>	Seling Koto Rayo Dusun Baru
<b>TABIR BARAT</b>	Air Liki Air Liki Baru



## PRIORITAS 1 PENANGANAN DESA-DESA RENTAN RAWAN PANGAN DI KABUPATEN MERANGIN

KECAMATAN	DESA	Baku Sawah	Sapra Ekono	Tdk Sejahtera	Akses Jalan	Akses Air Bersih	Tenaga Kesehatan
MUARA SIAU	Lubuk Beringin	1	3	1	3	1	1
MUARA SIAU	Sepantai Renah	3	3	1	2	1	2
LEMB MASURAI	Talang Paruh	3	2	1	3	1	2
JANGKAT TIMUR	Tanjung Mudo	4	1	2	1	1	2
TABIR BARAT	Air Liki	4	5	1	1	1	1
JANGKAT	Koto Rawang	5	1	1	3	1	3
MUARA SIAU	Durian Rambun	1	5	2	3	2	1
TABIR BARAT	Air Liki Baru	4	6	1	1	1	1
MUARA SIAU	Rantau Bayur	5	4	1	1	1	4
TABIR BARAT	Batang Kibul	4	5	1	3	1	2

**5 Kecamatan, 10 Desa**

**4 Indikator utama**

## PRIORITAS 1 PENANGANAN DESA-DESA RENTAN RAWAN PANGAN DI KABUPATEN MERANGIN

KECAMATAN	DESA	Baku Sawah	Sapras Ekon	Tdk Sejahtera	Akses Jalan	Akses Air Bersih	Tenaga Kesehatan
MUARA SIAU	Lubuk Beringin	1	3	1	3	1	1
MUARA SIAU	Sepantai Renah	3	3	1	2	1	2
LEMB MASURAI	Talang Paruh	3	2	1	3	1	2
JANGKAT TIMUR	Tanjung Mudo	4	1	2	1	1	2
TABIR BARAT	Air Liki	4	5	1	1	1	1
JANGKAT	Koto Rawang	5	1	1	3	1	3
MUARA SIAU	Durian Ramboun	1	5	2	3	2	1
TABIR BARAT	Air Liki Baru	4	6	1	1	1	1
MUARA SIAU	Rantau Bayur	5	4	1	1	1	4
TABIR BARAT	Batang Kibul	4	5	1	3	1	2

**5 Kecamatan, 10 Desa**

**Desa-desa Prioritas - tahap I**



## BENTUK INTERVENSI UMUM

Secara umum, penanganan rawan pangan dapat dilakukan dalam 3 bentuk:

- Pencegahan kerawanan pangan untuk menghindari terjadinya rawan pangan sedini mungkin
- Penanggulangan kerawanan pangan pada daerah yang rawan kronis melalui program-program
- Penanggulangan daerah rawan transien melalui bantuan sosial





## BENTUK INTERVENSI KHUSUS...

- Sangat tergantung kepada kondisi masing-masing desa
- Secara umum dapat dilakukan dengan pertimbangan sebagai berikut:
  - Berdasarkan potensi dan permasalahan di desa
  - Objektif dan tepat sasaran
  - Multisektor dan terkoordinasi
  - Mengacu kepada target (program, waktu, hasil)
  - Pembentukan TIM KHUSUS Penanganan Desa Rawan Pangan
  - Kerjasama dengan pihak ketiga (dunia usaha) dalam pemanfaatan dana CSR



Terima kasih atas perhatian dan patisipasinya



شُكْرًا

Terima Kasih

Thank you



zalamsyah@unja.ac.id